

MODE D'EMPLOI BAIN NORDIQUE

Voici quelques explications en images afin de vous faciliter l'allumage et l'utilisation du bain nordique

Le bois à l'extérieur est exclusivement destiné à la formule payante «bois en libre service». Nous vous remercions de respecter cette consigne. Formule bois en libre-service (pour le bain nordique et le sauna) = 30€ (tarif de base pour 3 nuits). Merci de nous contacter si vous désirez cette formule, sinon vous avez la possibilité d'apporter votre bois. 😊

PREPARATION et LANCEMENT DU FEU



À disposition : zip, papier, carton et un briquet.



Faire une boule avec le papier (le zip au centre) et le carton par-dessus. Finir avec du petit bois. Lancez le feu.



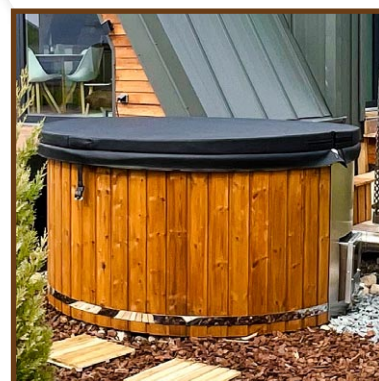
Soulevez la poignée pour pouvoir ouvrir la porte. Gardez la trappe en bas ouverte (cela améliore le tirage de l'allumage).



Attention à la vitre de la porte



Une fois que le feu est bien lancé, vous pouvez rajouter 3-4 bûches



Laisser le couvercle fermé pendant toute la durée de chauffe.

- 20 min. après rajoutez 3-4 bûches
- le bain atteindra 30° au bout d'environ 1h45. Rajouter encore 3-4 bûches. À ce moment, activez les jets de massage pour bien mélanger l'eau et obtenir la bonne température. **N'ajouter surtout plus de bois ensuite.**
- Dans 35 min, il atteindra 38° et la température continuera d'augmenter.



Après avoir déclipser les sangles, glissez la couverture dans **le support à vérin** puis inclinez délicatement. Vous allez pouvoir profiter de votre bain tout au long de la soirée sans ajouter de bois 😊

Penser à éteindre les buses de massage ainsi que les lumières après chaque utilisation!

Merci de refermer le couvercle du bain et de clipser les sangles.

Un seau et une pelle sont disponibles pour retirer les cendres du poêle à bois.

Nous vous sommes reconnaissants de prendre soin du matériel

Sibel & François 😊

site : les-atypiques-chalets.com

e.mail : contact@les-atypiques-chalets.com



LES ATYPIQUES CHALETS SPA-GERARDMER-VOSGES

Tél : 06 51 32 94 88 - 12 a Route de Granges 88640 Barbey-Seroux

ANLEITUNG NORDIC BAD

Hier sind einige Erklärungen in Bildern, um Ihnen die Zündung und die Verwendung des nordischen Bades zu erleichtern

Das Holz im Freien ist ausschließlich für das kostenpflichtige Angebot „Holz in Selbstbedienung“ bestimmt. Wir bitten Sie, sich daran zu halten. Holz zur Selbstbedienung (für das Nordische Bad und die Sauna) = 30€ (Grundpreis für 3 Nächte). Bitte kontaktieren Sie uns, wenn Sie diese Formel wünschen, ansonsten haben Sie die Möglichkeit, Ihr Holz selbst mitzubringen. 😊

VORBEREITUNG UND ZÜNDUNG DES FEUERS



Zur Verfügung stehen:
Reißverschluss : Zip, Papier, Karton und ein Feuerzeug.



Aus dem Papier (mit dem Reißverschluss in der Mitte) eine Kugel formen und die Pappe darüber legen. Mit Kleinholz abschließen. Feuer machen.



Heben Sie den Griff an, um die Tür zu öffnen. Halten Sie die Bodenklappe offen (dies verbessert den Zündzug).



Vorsicht bei der Fensterscheibe



Sobald das Feuer gut in Gang gekommen ist, können Sie 3-4 Holzscheite nachlegen.



Lassen Sie den Deckel während der gesamten Aufheizzeit geschlossen.

- 20 Minuten später legen Sie 3-4 Holzscheite nach
- das Bad erreicht nach etwa 1 Std und 45 Min 30 Grad. Legen Sie weitere 3-4 Holzscheite nach. Aktivieren Sie zu diesem Zeitpunkt die Massagedüsen, um das Wasser gut durchzumischen und die richtige Temperatur zu erreichen. **Füge danach auf keinen Fall mehr Holz hinzu.** Nach 35 Min erreicht das Bad 38° und die Temperatur steigt weiter an.



Denken Sie daran, die Massagedüsen und das Licht nach jedem Gebrauch auszuschalten!

Bitte schließen Sie den Deckel des Bades und klicken Sie die Gurte ein.

in Eimer und eine Schaufel stehen zur Verfügung, um die Asche aus dem Holzofen zu entfernen.

Nachdem Sie die Gurte ausgeklickt haben, schieben Sie die Decke in die Zylinderhalterung und neigen Sie sie dann vorsichtig. Sie werden den ganzen Abend lang Ihr Bad genießen können, ohne Holz nachlegen zu müssen 😊

Wir sind Ihnen dankbar, dass Sie auf das Material achten

Sibel & François 😊

site : les-atypiques-chalets.com

e.mail : contact@les-atypiques-chalets.com



LES ATYPIQUES CHALETS SPA-GERARDMER-VOSGES

Tél : 06 51 32 94 88 - 12 a Route de Granges 88640 Barbey-Seroux

NORDIC BATH INSTRUCTIONS

Here are some pictorial explanations to help you light and use the Nordic bath.

Outdoor wood is exclusively destined for the "self-service wood" fee-paying formula. Please respect this rule
Self-service wood package (for Nordic bath and sauna) = €30 (base rate for 3 nights). Please contact us if you would like this service, otherwise you can bring your own wood.

FIRE PREPARATION and LAUNCHING



Available: zip, paper, cardboard and a lighter.



Make a ball with the paper (with the zip in the middle) and the cardboard on top. Finish with kindling. Start the fire.



Lift the handle to open the door. Keep the bottom flap open (this improves the ignition draw).



Careful with the door glass



Once the fire is well under way, you can add 3-4 logs.



Keep the lid closed during the entire heating process.

- 20 min. later, add 3-4 logs
- the bath will reach 30° after about 1h45. Add another 3-4 logs. At this point, activate the massage jets to mix the water and obtain the right temperature. **Don't add any more wood**
- in 35 minutes, the bath will reach 38° and the temperature will continue to rise.



Remember to turn off the massage nozzles and lights after each use!

Please close the bath cover and clip the straps.

A bucket and shovel are available for removing ashes from the wood-burning stove.

After unclipping the straps, slide the blanket into the jack stand and gently tilt.

You'll be able to enjoy your bath all evening long without adding wood



We thank you for taking care of the equipment

Sibel & François 😊

site : les-atypiques-chalets.com

e.mail : contact@les-atypiques-chalets.com



LES ATYPIQUES CHALETS SPA-GERARDMER-VOSGES

Tél : 06 51 32 94 88 - 12 a Route de Granges 88640 Barbey-Seroux

MODE D'EMPLOI SAUNA

Voici quelques explications en images afin de vous faciliter l'allumage du sauna

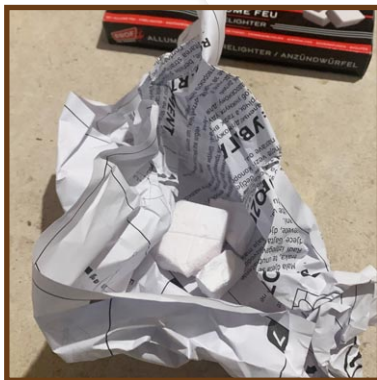
Le sauna est gracieusement accessible aux clients des Atypiques Chalets. Le bois à l'extérieur est exclusivement destiné à la formule payante «bois en libre service». Nous vous remercions de respecter cette consigne. Formule bois en libre-service (pour le bain nordique et le sauna) = 30€ (tarif de base pour 3 nuits). Merci de nous contacter si vous désirez cette formule, sinon vous avez la possibilité d'apporter votre bois. 😊

Le préchauffage du sauna prend entre 30 et 45 minutes, tout dépend de la température souhaitée. Si vous n'avez pas trop l'habitude, il est conseillé de le chauffer à 65°C.

PREPARATION et LANCEMENT du FEU du SAUNA



À disposition : zip, papier, carton et un briquet.



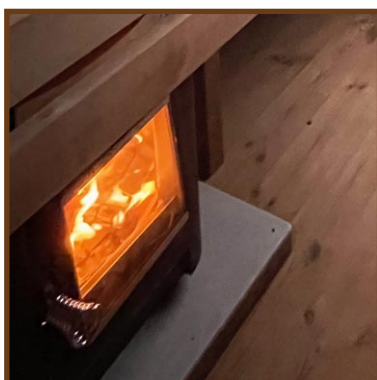
Faire une boule avec le papier (le zip au centre) et le carton par-dessus.



Déposer la papillote dans le poêle et faites un tipi avec du petit bois. Lancez le feu.



Ouvrir légèrement le bac à cendres pour accentuer le tirage lors de l'allumage. Le refermer quand le sauna atteint 60°.



Une fois que le feu est bien lancé, vous pouvez rajouter 3 bûches.
• 20 minutes plus tard, vous mettez 3 bûches

La température atteint 60 à 70 degrés après :

- 25 minutes en été
- 40 min en hiver.

La charge optimale d'un poêle est atteinte lorsque le bois remplit jusqu'à 2/3 de son volume maximal.

Attention, le poêle n'est pas conçu pour accueillir d'avantage de bois ni être maintes fois rechargé. Il y a risque de surchauffe, d'incendie et d'endommagement



Des assises en plastique sont à votre disposition, merci de les placer dans le bac désinfectant après utilisation.

Avant de quitter les lieux :

- Éteindre la lumière
- Fermer le tiroir du poêle
- un seau et une balayette sont à disposition pour nettoyer les cendres et le sol
- Verrouiller la porte extérieur
- Replacer la clé dans la boîte à clé.

Nous vous sommes reconnaissants de prendre soin du matériel

Sibel & François 😊

site : les-atypiques-chalets.com

e.mail : contact@les-atypiques-chalets.com



LES ATYPIQUES CHALETS SPA-GERARDMER-VOSGES

Tél : 06 51 32 94 88 - 12 a Route de Granges 88640 Barbey-Seroux

GEBRAUCHSANWEISUNG SAUNA

Hier sind einige Erklärungen in Bildern, um Ihnen das Anschalten der Sauna zu erleichtern

Die Sauna steht den Gästen der Atypischen Chalets. Das Holz im Freien ist ausschließlich für das kostenpflichtige Angebot „Holz in Selbstbedienung“ bestimmt. Wir bitten Sie, sich daran zu halten. Holz zur Selbstbedienung (für das Nordische Bad und die Sauna) = 30€ (Grundpreis für 3 Nächte). Bitte kontaktieren Sie uns, wenn Sie diese Formel wünschen, ansonsten haben Sie die Möglichkeit, Ihr Holz selbst mitzubringen. 😊

Das Vorheizen der Sauna dauert zwischen 30 und 45 Minuten, je nach gewünschter Temperatur. Wenn Sie noch nicht so geübt sind, sollten Sie die Sauna auf 65°C vorheizen.

VORBEREITUNG UND START DES SAUNA-FEUEIS



Zur Verfügung stehen:
Reißverschluss : Zip, Papier,
Karton und ein Feuerzeug.



Aus dem Papier (mit dem
Reißverschluss in der Mitte)
und der Pappe darüber eine
Kugel formen.



Legen Sie die Papillote in den
Ofen und machen Sie mit Klein-
holz ein Tipi. Starten Sie das
Feuer.



Öffnen Sie den Aschekasten ein
wenig, um den Zug beim An-
zünden zu verstärken. Schließen
Sie ihn wieder, wenn die Sauna
60 Grad erreicht hat.



Sobald das Feuer richtig in Gang
gekommen ist, können Sie 3 Holz-
scheite nachlegen. 20 Minuten
später legen Sie 3 Holzscheite
nach

Die Temperatur erreicht
60 bis 70 Grad nach:

- 25 Minuten im Sommer
- 40 Minuten im Winter.

Die optimale Füllung eines
Ofens ist erreicht, wenn das
Holz bis zu 2/3 seines maxi-
malen Volumens füllt
**Achtung: Der Kaminofen ist
nicht dafür ausgelegt, mehr
Holz aufzunehmen oder
mehrmals nachzulegen.
Es besteht die Gefahr von
Überhitzung, Feuer und
Beschädigung.**



Es stehen Plastiksitze zur Verfügung.
Bitte legen Sie diese nach der Benut-
zung in den Desinfektionsbehälter.

Bevor Sie das Haus verlassen:

- Licht löschen
- Schublade des Holzofens
schließen
- ein Eimer und ein Besen stehen
zur Verfügung, um die Asche
und den Boden zu reinigen
- Außentür verriegeln
- Schlüssel wieder in den
Schlüsselkasten legen.

Wir sind Ihnen dankbar, dass Sie auf das Material
achten

Sibel & François 😊

site : les-atypiques-chalets.com

e.mail : contact@les-atypiques-chalets.com



LES ATYPIQUES CHALETS SPA-GERARDMER-VOSGES

Tél : 06 51 32 94 88 - 12 a Route de Granges 88640 Barbey-Seroux

SAUNA INSTRUCTIONS

Here are some pictorial explanations to help you light up your sauna

The sauna is available free of charge to guests of Les Atypiques Chalets. Outdoor wood is exclusively destined for the "self-service wood" fee-paying formula. Please respect this rule

Self-service wood package (for Nordic bath and sauna) = €30 (base rate for 3 nights). Please contact us if you would like this service, otherwise you can bring your own wood.

Preheating the sauna takes between 30 and 45 minutes, depending on the desired temperature. If you're not used to it, we recommend heating to 65°C.

PREPARATION and LAUNCHING of the SAUNA FIRE



Available: zip, paper, card-board and a lighter.



Form a ball with the paper (with the zipper fastener in the middle) and the cardboard on top.



Place the papillote in the pan and make a teepee with kindling. Start the fire.



Open the ash pan slightly to increase the draught during lighting. Close it again when the sauna reaches 60°.



Once the fire is well started, you can add 3 logs.
• 20 minutes later, you will put 3 logs

The temperature reaches 60 to 70 degrees after:

- 25 minutes in summer
- 40 min in winter.

The optimal load of a stove is reached when the wood fills up to 2/3 of its maximum volume.

Please note, the stove is not designed to accommodate more wood nor to be reloaded many times. There is risk of overheating, fire and damage



Plastic seats are available; please place them in the disinfectant tray after use.

Before leaving the premises:

- Turn off the lights
- Close the wood stove drawer
- A bucket and a brush are available for cleaning the ash and the floor
- Lock the outside door
- Replace the key in the key box.

We thank you for taking care of the equipment

Sibel & François 😊

site : les-atypiques-chalets.com

e.mail : contact@les-atypiques-chalets.com



LES ATYPIQUES CHALETS SPA-GERARDMER-VOSGES

Tél : 06 51 32 94 88 - 12 a Route de Granges 88640 Barbey-Seroux